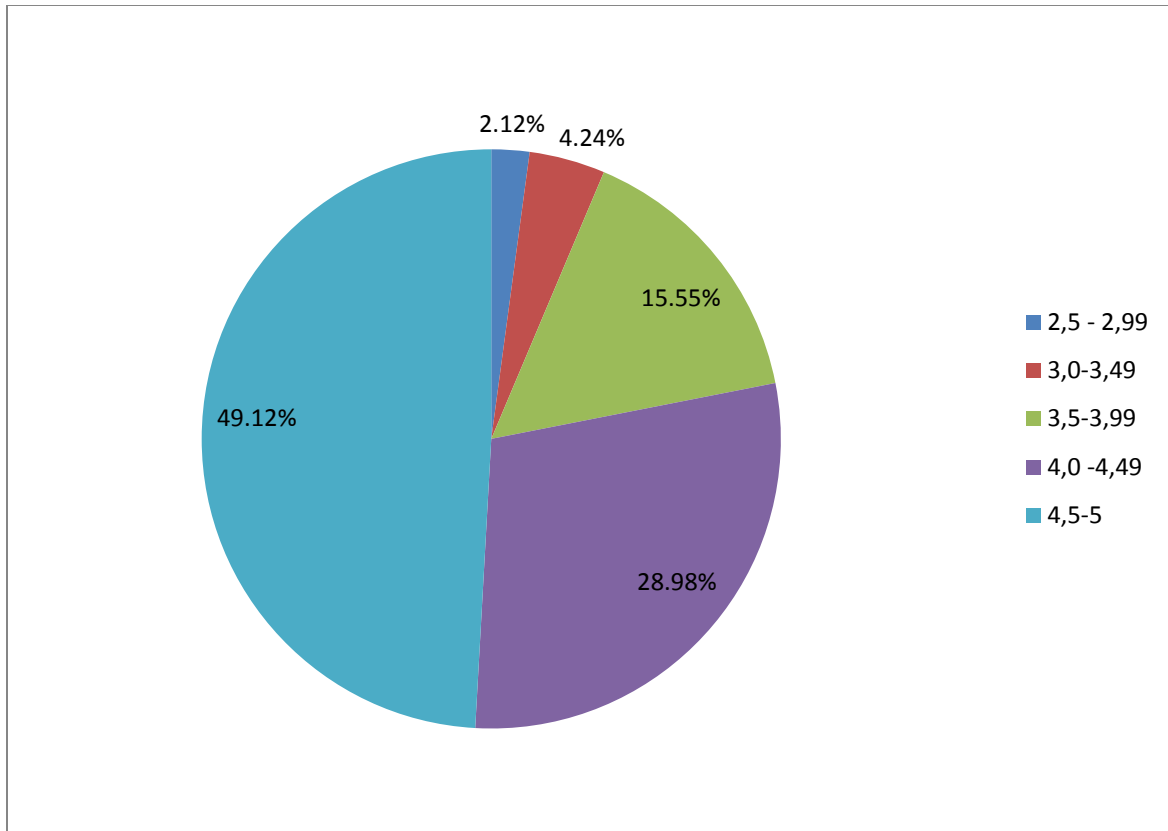


**ივანე ჯავახიშვილის სახელობის თბილისის სახელმწიფო უნივერსიტეტის
ეკონომიკისა და ბიზნესის ფაკულტეტის ხარისხის უზრუნველყოფის სამსახურის
ანგარიში 2017-2018 სასწავლო წლის შემოდგომის სემესტრის სტუდენტური
გამოკითხვის შედეგების შესახებ**

2017-2018 სასწავლო წლის შემოდგომის სემესტრში ეკონომიკის, ბიზნესის ადმინისტრირებისა და ტურიზმის საბაკალავრო პროგრამების 98 სასწავლო კურსისათვის (მათ შორის თავისუფალი არჩევითი კურსებისათვის) შეივსო სულ 326 სასწავლო კურსის შეფასების კითხვარი. აღნიშნულ გამოკითხვაში, წინა გამოკითხვებისაგან განსხვავებით, სტუდენტს არ შეეძლო თვალსაზრისის გამოთქმა კომენტარების სახით. განხორციელდა მიღებული მონაცემების დაჯგუფება და დამუშავება ცალკეული კურსების მიხედვით. ანალიზისას გამოირიცხა ის კითხვარები, რომელთა შევსებაშიც მონაწილეობა მიიღო მხოლოდ ერთმა ან ორმა სტუდენტმა, სულ 40 კითხვარი (კითხვარების მთლიანი რაოდენობის დაახლოებით 12 %). მიღებული შედეგები აჩვენებს, რომ გამოკითხვაში მონაწილე სტუდენტები სასწავლო კურსების უმრავლესობას დადებითად აფასებენ. შეფასებების მნიშვნელოვანი ნაწილი არის 4,5 ქულაზე მაღალი. კერძოდ:

- 49,11 %-ის შემთხვევაში საშუალო ქულა 4,5-დან 5 ქულამდე მერყეობს;
- 28,97%-ის შემთხვევაში 4,0-დან 4,49 ქულამდე;
- 15,54%-ის შემთხვევაში 3,5-დან 3,99 ქულამდე;
- 4,24%-ის შემთხვევაში 3-დან 3,49 ქულამდე;
- 2,12%-ის შემთხვევაში 2,5-დან 2,99 ქულამდე.

აქვე უნდა აღინიშნოს, რომ რიგ შემთხვევებში, იმ კითხვარებში, რომელთა საშუალო ქულა 3-ზე მაღალია, ცალკეული კითხვების მიხედვით შეფასება 3 ქულაზე, ხოლო ერთეულ შემთხვევებში 2,5-ზე ნაკლებია. შესაბამისად, საჭიროა შესაბამისი აკადემიური და მოწვეული პერსონალის მიერ თითოეული შემთხვევის გაანალიზება და იმის დადგენა, თუ რა მიზეზებმა განაპირობა კრიტიკული შეფასებები.



კითხვების ხუთეული, რომლებშიც ყველაზე ხშირად გვხვდება დაბალი შეფასებები:

- მატერიალური რესურსები და ტექნიკური აღჭურვილობა ადეკვატურია სწავლის შედეგების მისაღწევად (19,54%);
- სასწავლო კურსი ავითარებს სწორედ იმ კომპონენტებს, რომელთა შექმნაც მსურს (12,38%);
- სასწავლო კურსის მიზანი და სწავლის შედეგები შეესაბამება ჩემს მოლოდინებს (12,05%);
- სხვა სტუდენტებსაც ვურჩევდი აღნიშნული კურსის გავლას (8,79%);
- ხშირად ვესწრები ლექცია/სემინარებს (5,86%).

სტუდენტთა მიერ გაკეთებულ კომენტარებში გვხვდება ურთიერთგამომრიცხავი შეფასებები ერთიდაიგივე პედაგოგისა თუ სასწავლო კურსის შესახებ.

შეფასებები გასაცნობად და რეაგირებისთვის ინდივიდუალურად გადაეცემათ პროფესორ მასწავლებლებს.